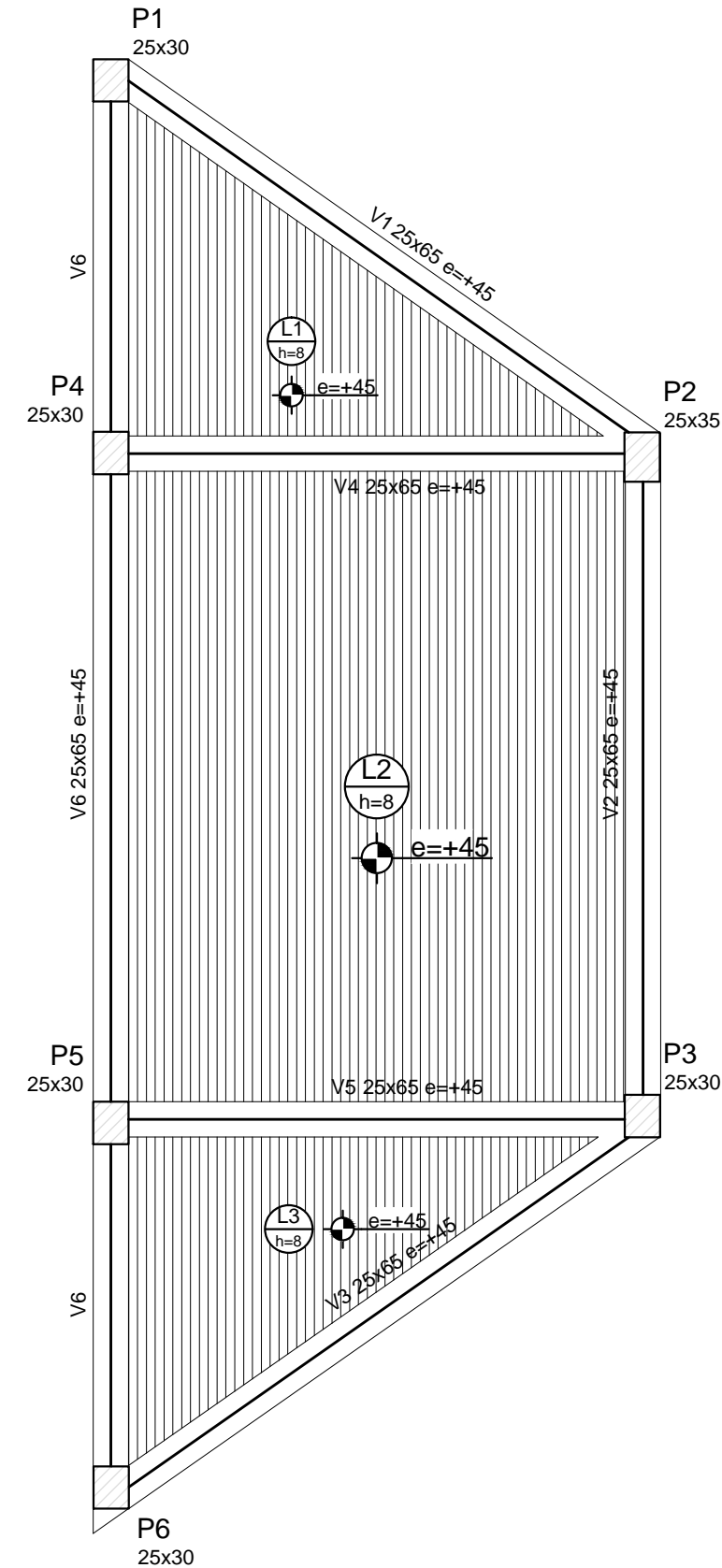


Armação positiva das lajes do pavimento Fundação  
ESCALA: 1/50

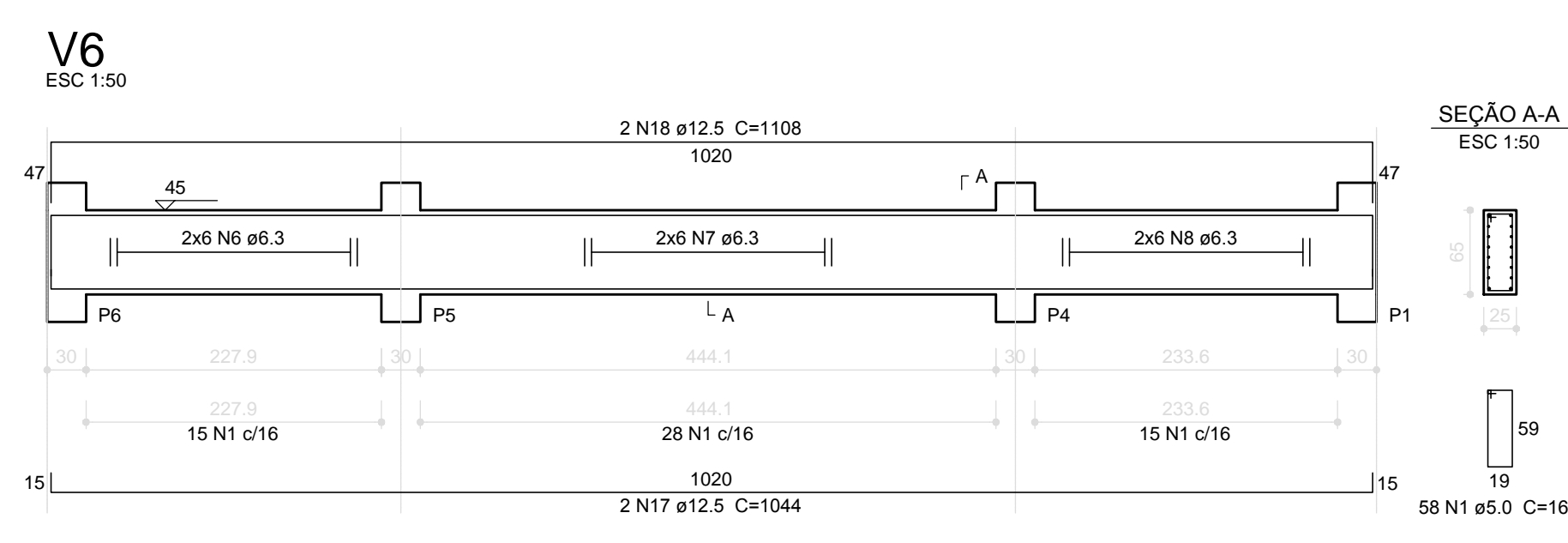
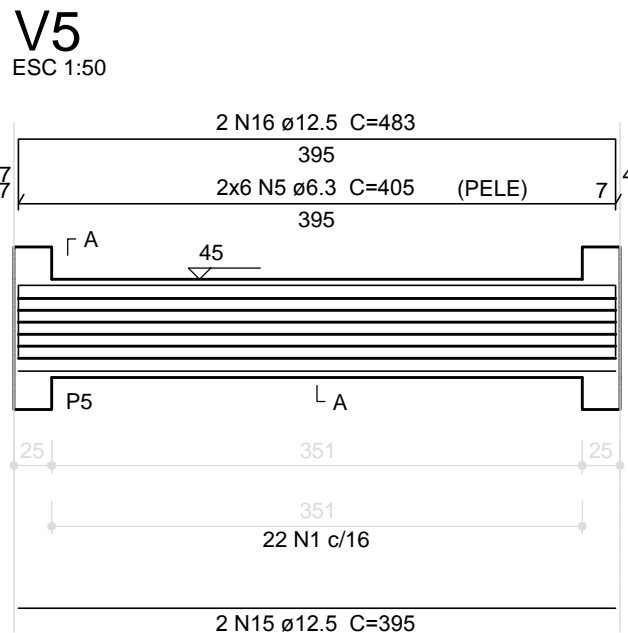
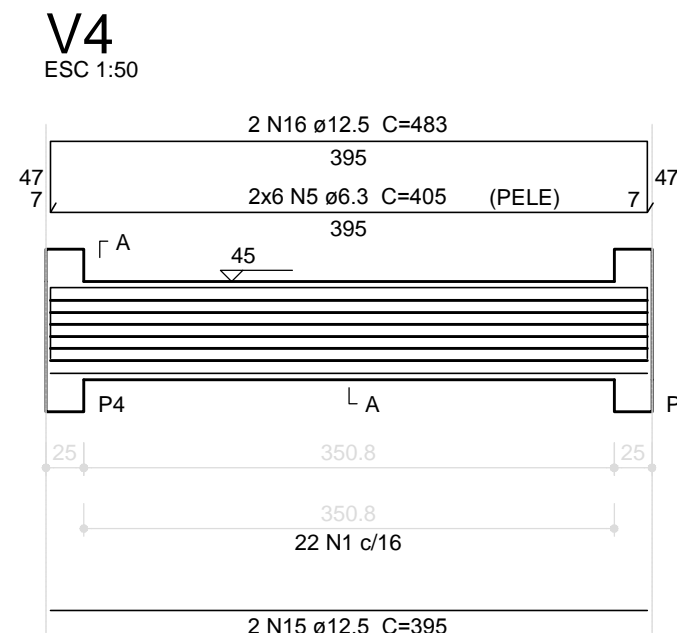
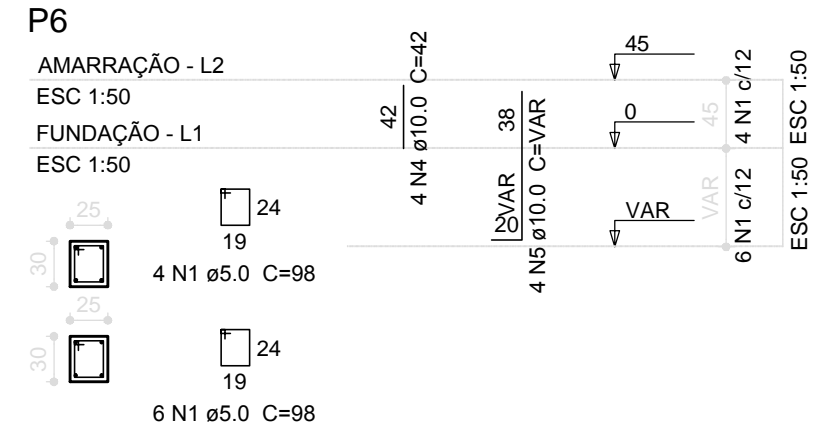
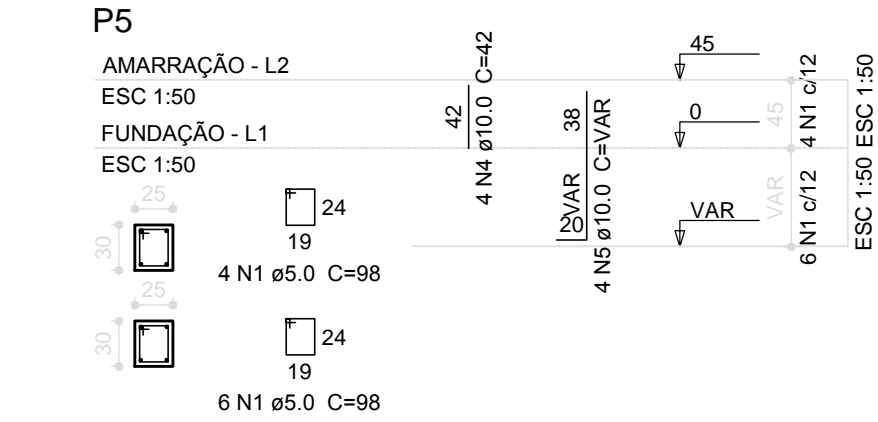
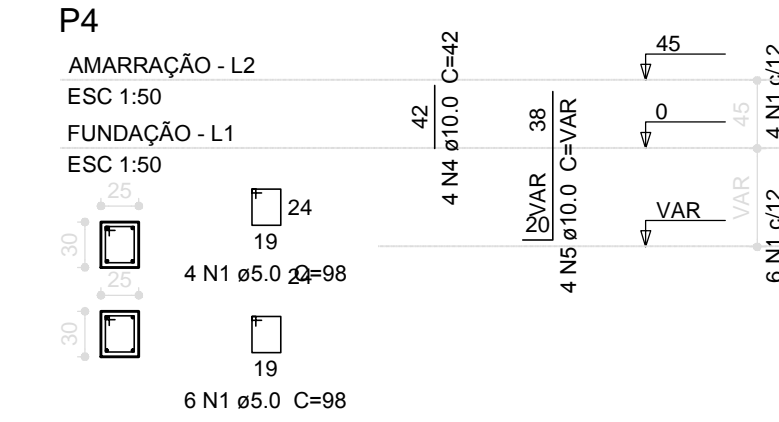
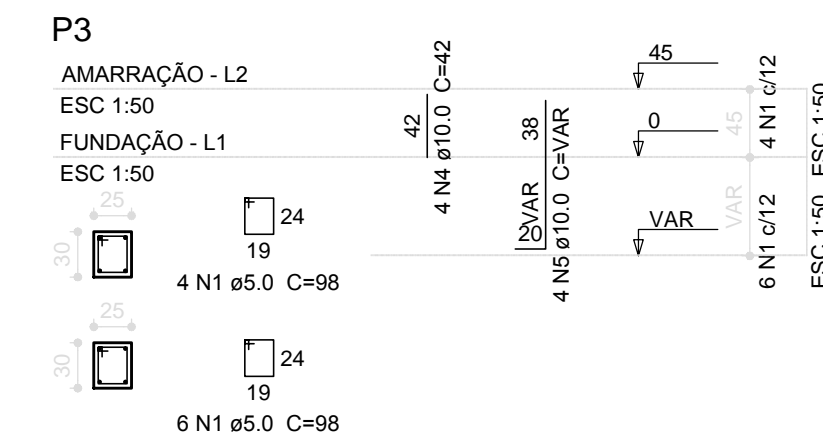
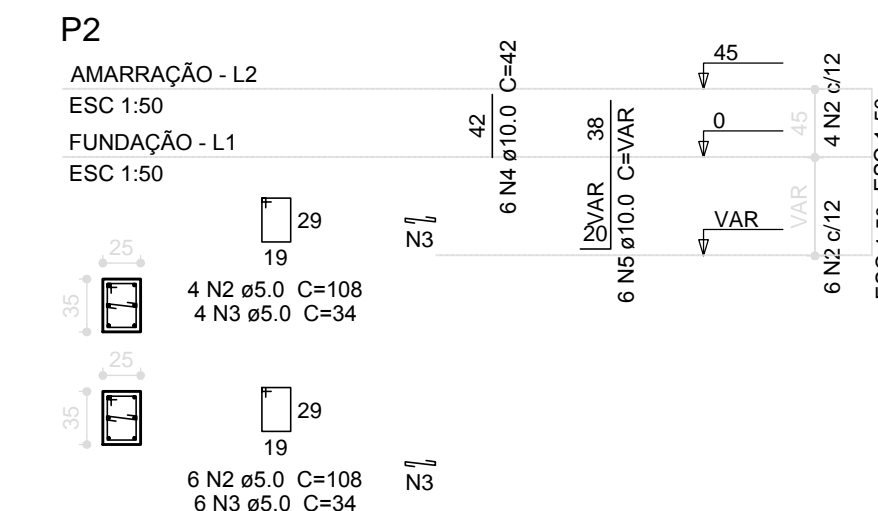
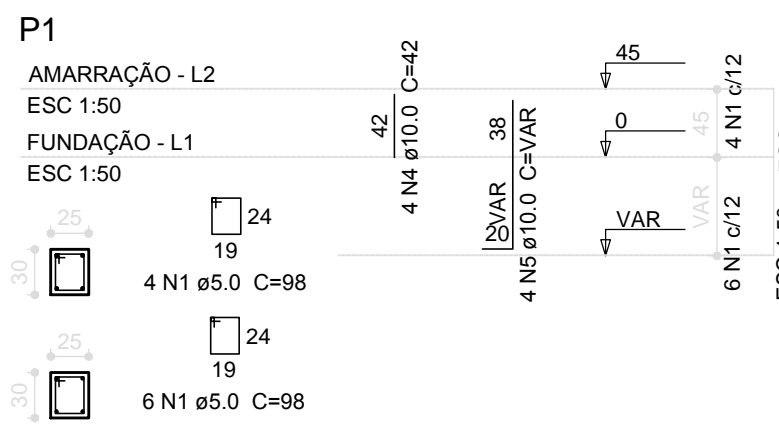
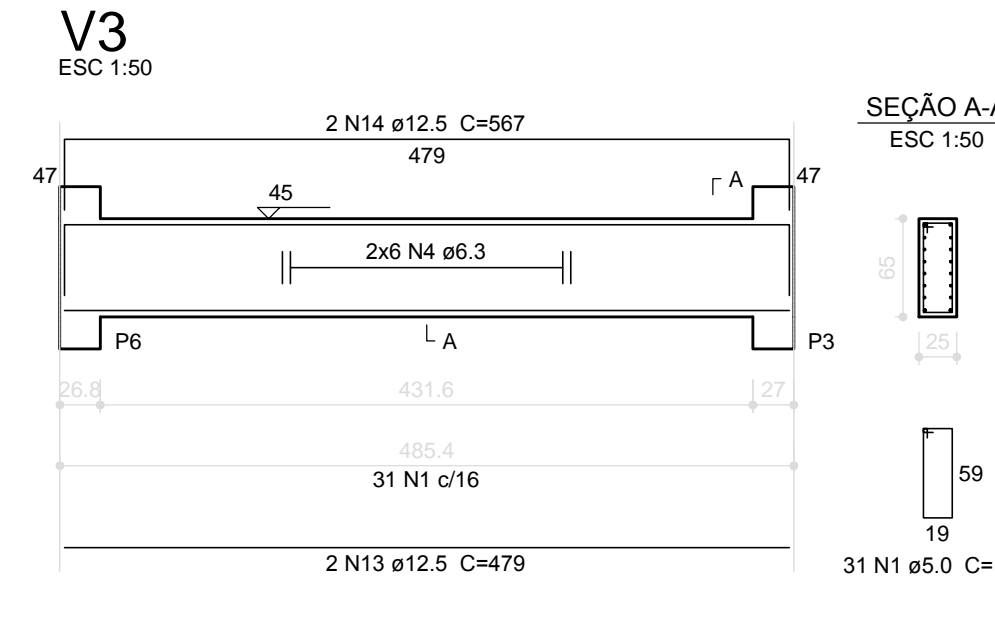
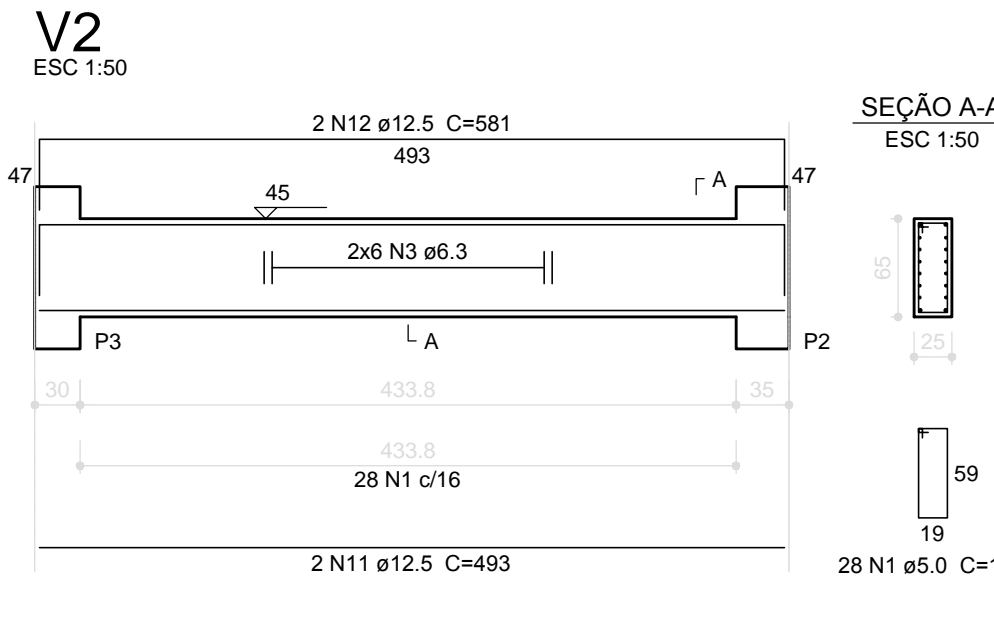
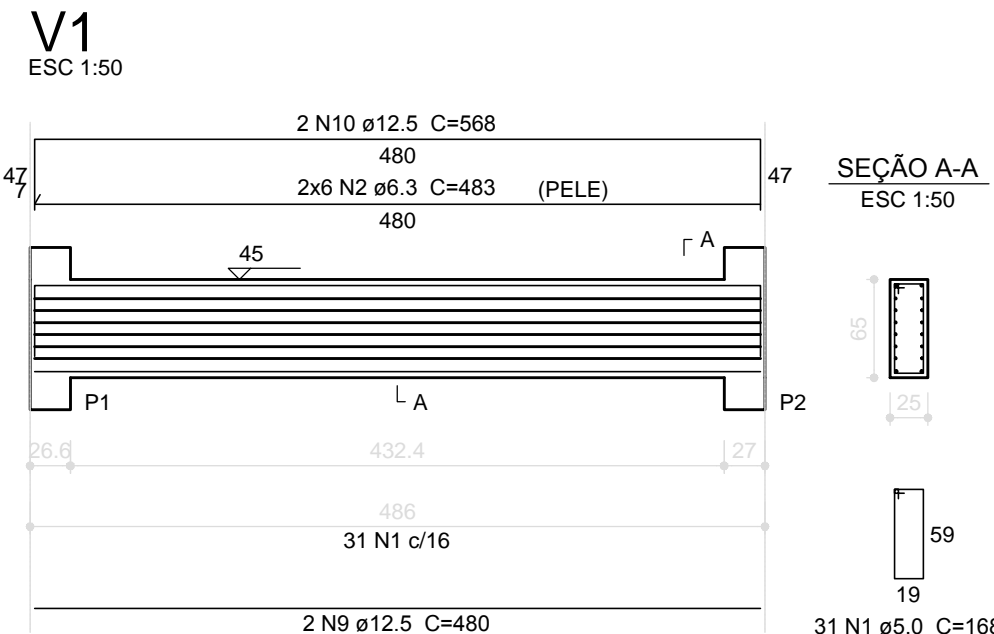
Relação do aço					
Positivos					
AÇO	N	DIAM (mm)	QUANT	C.UNIT (cm)	C.TOTAL (cm)
CA60	1	5.0	21	VAR	VAR
	2	5.0	15	VAR	VAR
	3	5.0	22	458	10076
	4	5.0	21	VAR	VAR
	5	5.0	15	VAR	VAR
CA50	6	6.3	30	363	10890

Resumo do aço				
AÇO	DIAM (mm)	C.TOTAL (m)	PESO + 10 % (kg)	
CA50	6.3	108.9	29.3	
CA60	5.0	232.3	39.4	
PESO TOTAL (kg)				
CA50	29.3			
CA60	39.4			

Volume de concreto (C-25) = 1.88 m³  
Área de forma = 23.46 m²



Forma do pavimento Fundação  
ESCALA: 1/50



Relação do aço					
AÇO	N	DIAM (mm)	QUANT	C.UNIT (cm)	C.TOTAL (cm)
CA60	1	5.0	192	168	32256
CA50	2	6.3	12	483	5796
	3	6.3	12	CORR	5916
	4	6.3	12	CORR	5748
	5	6.3	24	405	9720
	6	6.3	12	CORR	3384
	7	6.3	12	CORR	5976
	8	6.3	12	CORR	3456
	9	12.5	2	480	960
	10	12.5	2	568	1136
	11	12.5	2	493	986
	12	12.5	2	581	1162
	13	12.5	2	479	958
	14	12.5	2	567	1134
	15	12.5	4	395	1580
	16	12.5	4	483	1932
	17	12.5	2	1044	2088
	18	12.5	2	1108	2216

Resumo do aço			
AÇO	DIAM (mm)	C.TOTAL (m)	PESO + 10 % (kg)
CA50	6.3	400	107.7
	12.5	141.6	150
CA60	5.0	322.6	54.7
PESO TOTAL (kg)			
CA50	257.6		
CA60	54.7		

Volume de concreto (C-25) = 5.36 m³  
Área de forma = 51.11 m²

Relação do aço				
P1	P2	P3	P4	P5
AÇO	N	DIAM (mm)	QUANT	C.UNIT (cm)
CA60	1	5.0	50	98
	2	5.0	10	108
	3	5.0	10	34
CA50	4	10.0	26	42
	5	10.0	26	VAR

Resumo do aço			
AÇO	DIAM (mm)	C.TOTAL (m)	PESO + 10 % (kg)
CA50	10.0	41.4	28
CA60	5.0	63.2	10.7
PESO TOTAL (kg)			
CA50	28		
CA60	10.7		

Volume de concreto (C-25) = 0.51 m³  
Área de forma = 7.37 m²

vamos compartilhar a cidade

PREFEITURA

PROJETO DE REQUALIFICAÇÃO PRAÇA DUQUE

TÍTULO DO DESENHO

PROJETO ESTRUTURAL - REQUALIFICAÇÃO PRAÇA DUQUE

DETALHAMENTOS - PROJETO ESTRUTURAL

ÚNICA

ESCALA: INDICADA

ESTADO

PELOTAS

RIO GRANDE DO SUL

LOGRADOURO

AV. DUQUE DE CAIXIAS

CÓDIGO DO DESENHO

NÚMERO DA REVISÃO

DATA

02

15/03/2022

EQUIPE TÉCNICA

KAREN BRASIL ALMEIDA ESPERANÇA

ENGENHEIRA CIVIL | CREA-RS133204

SECRETARIA DE PLANEJAMENTO E GESTÃO

Pelotas vamos compartilhar a cidade

Rua Menna Barreto, 752 - Pelotas/RS

Fone: (53) 33101350 - (53) 33101353

Email: seplag@pelotas.rs.gov.br